



Icone componenti

OHV Progettazione
OHV

Scheda Tecnica

Alesaggio x corsa (mm)	70x54
Cilindrata (cc)	208
Rapporto di compressione	8,6:1
Potenza massima (kw)	4,3
Giri motore (rpm)	1900
Alimentazione	Benzina
Avviamento	Autoavvolgente
Rotazione	Antioraria da PTO/Albero motore
Filtro aria	Secco
Capacità di serbatoio (Lt)	4,6
Dimensioni mm (LxLxH)	365x320x345
Peso a secco (kg)	16,2

ZBMR 210

Motore benzina 4 tempi albero orizzontale

Foto prodotto



Configurazioni

ZBMR 210 L11

Albero cilindrico L11 Ø
20X55 - filtro aria a secco-
avv. con autoavvolgente
- presa di moto su riduttore
1:2 a catena

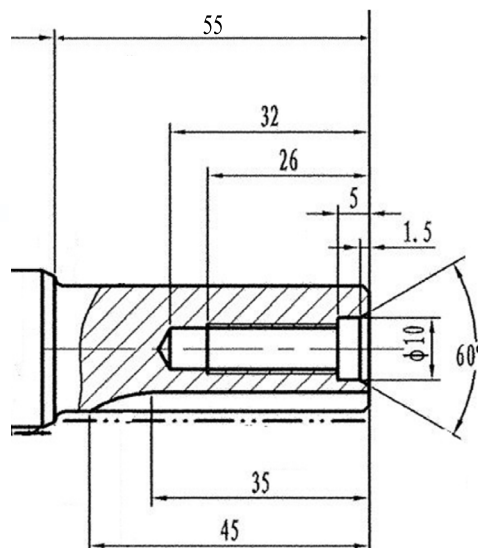
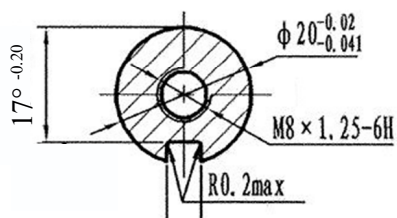
Dettagli prodotto

Filtro aria a secco

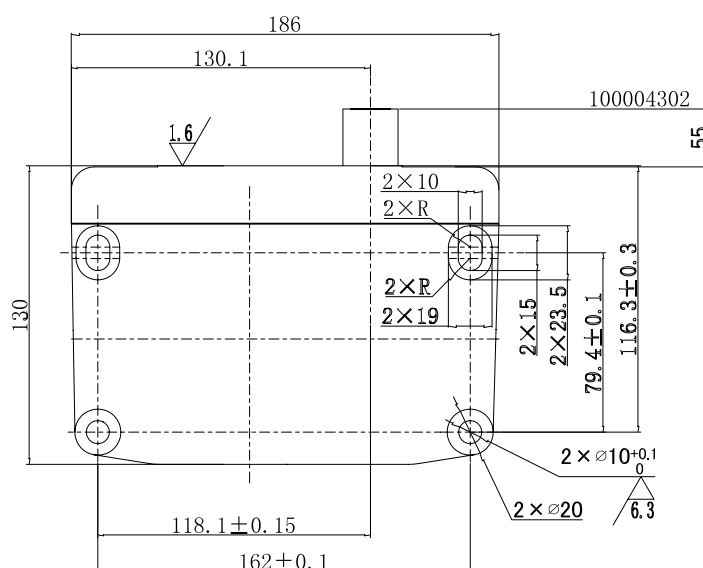
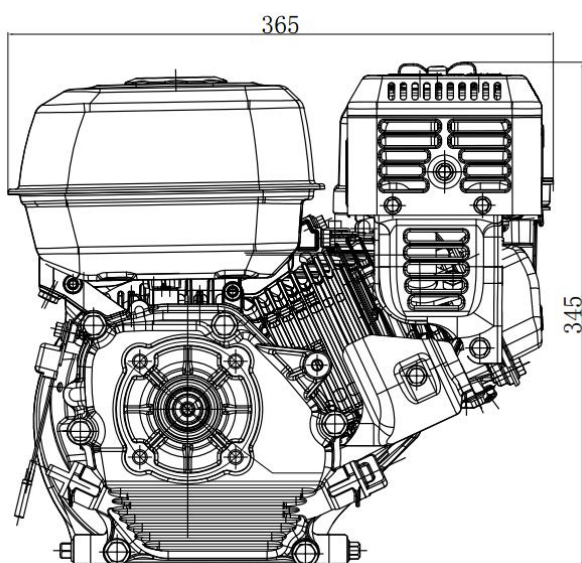


ZBMR 210 L11

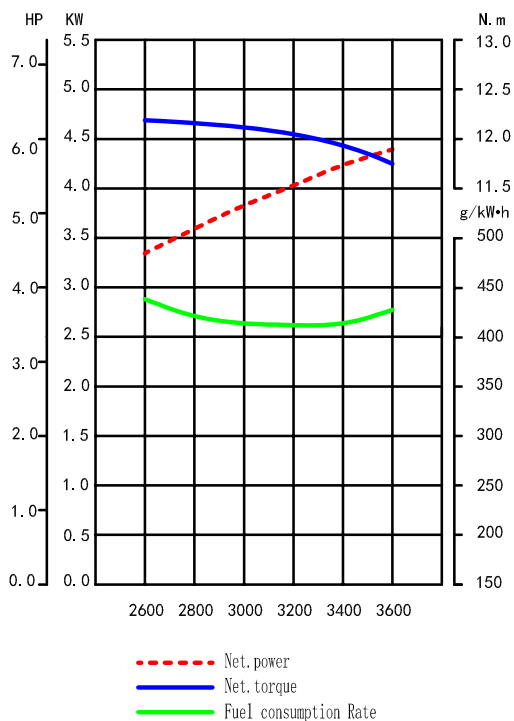
L11 PTO su riduttore a catena 1:2 cilindrico $\varnothing 20 \times 55$



Ingombri



Curva di prestazione



Distribuito in esclusiva da: Prai s.r.l.
Gravina in Puglia (BA)/Italy, 70024,
via Nobel, 15/17
tel.: +39 080 325 58 17

zanettimotori.it
Seguici su:    

